

Heraanleg R8 Kortrijk-Kuurne



agentschap
Wegen en Verkeer



Infoavond
27-01-2010

Kuurne

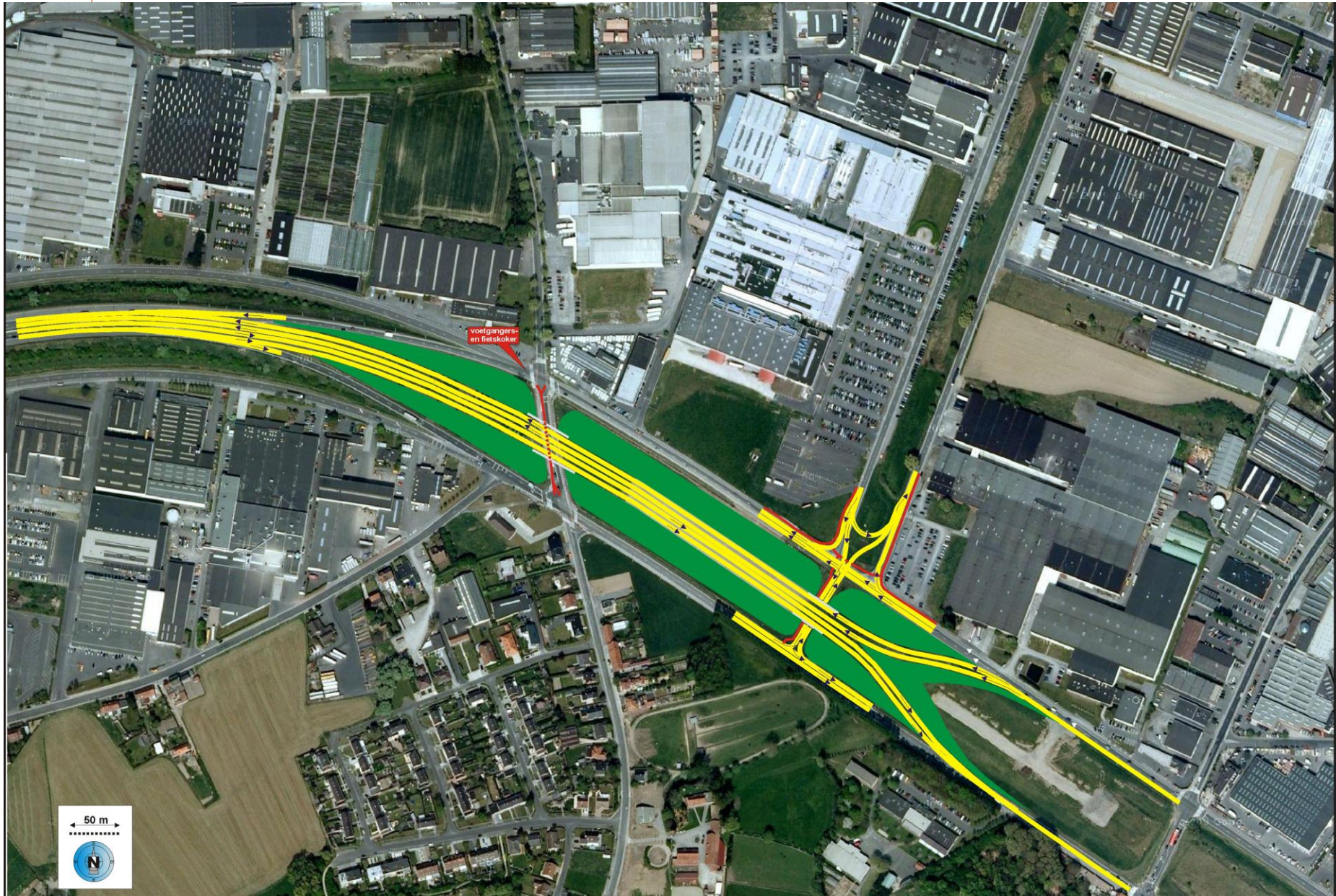
Vlaamse overheid 



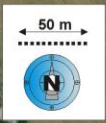
agentschap
Wegen en Verkeer

Inhoudstafel

- Situering
- Waarom werken? => huidige knelpunten
- Doelstellingen project
- Fasering van de werken
 - **uitleg fase per fase**
- Overige projecten
- Minder hinder
- Partners
- Communicatie



voetgangers-
en fietskoker





agentschap
Wegen en Verkeer

Situering





agentschap
Wegen en Verkeer

Knelpunten

- Industriezone Kortrijk-Noord moeilijk bereikbaar
 - **configuratie van twee T-kruispunten op de noordzijde van de toekomstige R8 en het ontbreken van een verbinding met de zuidelijke ventweg (N395B)**
- Overlast woonwijk
 - **N395a is de enige echte ontsluitingsweg voor bedrijventerrein**
 - **Noordlaan wordt weinig benut**
 - **meeste verkeer via lokale wegen van omliggende woongebieden (Izegemsestraat, Heirweg)**
 - **gevaarlijke kruispunten**



agentschap
Wegen en Verkeer

Doelstellingen project

- kruispunt Noordlaan/Ringlaan moet **dé toegangspoort** worden van de industriezone
- verbeteren van de **bereikbaarheid** van het bedrijventerrein Kortrijk Noord door de aansluiting op de N395b
- grotere **verkeersveiligheid** creëren door de herinrichting van de kruispunten op de N395a (grotere leesbaarheid van de verkeerssituatie)
- zorgen voor **veiligere verkeerssituatie in de omliggende woonstraten** Sint-Katriensteenweg, Watertorenstraat, Kongostraat, Heirweg en Vijverhoek
- speciale voorzieningen voor **zwakke weggebruikers**



agentschap

Wegen en Verkeer

TIMING

- Aanbesteding moet nog gebeuren
- Zodra aanbesteding rond is => afspraken met aannemer rond fasering en exacte timing
- Vermoedelijke start der werken: najaar 2010
- Vermoedelijke duur der werken: 170 werkdagen

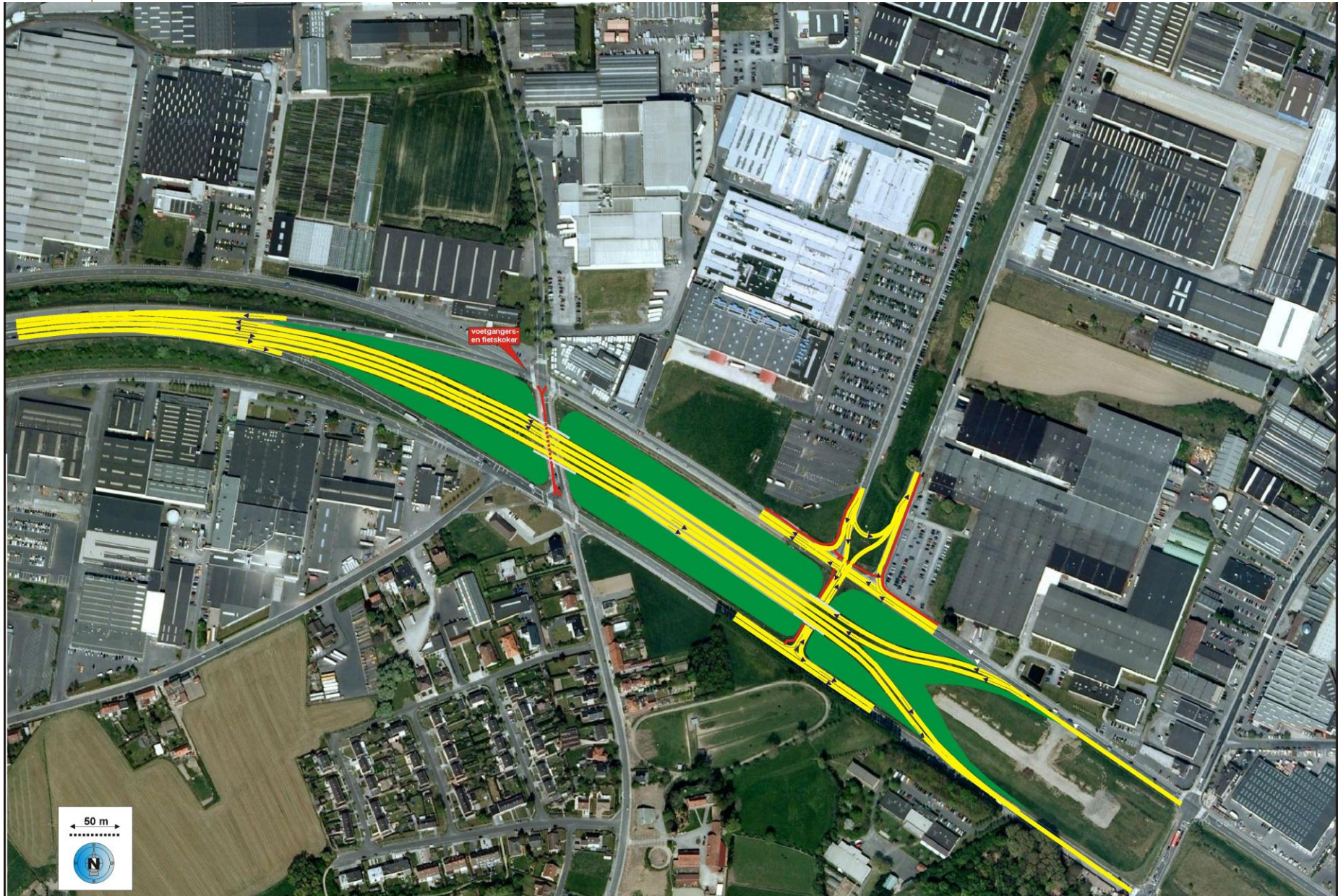
- Zodra fasering en timing rond zijn => tweede informatieavond
- Mogelijkheid inschrijving nieuwsbrief



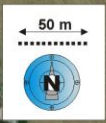
agentschap
Wegen en Verkeer

Fasering van de werken

- **Fase 1:** Voorbelasting koker Noordlaan
- **Fase 2:** wegenis N395c-d Noordlaan/Ringlaan: heraanleg kruispunt en aanleg infozone & verkeerslichten
- **Fase 3:** aanleg fietspaden N395 c en d
- **Fase 4:** koker N395c-d onder de door te trekken R8 ter hoogte van Noordlaan & verkeerslichten.
- **Fase 5:** fietsers- en voetgangerstunnel ter hoogte van de Izegemsestraat (onder de R8 door).
- **Fase 6:** doortrekken van de R8 tussen Izegemsestraat en Heirweg en aanleg van de nieuwe op- en afrit.



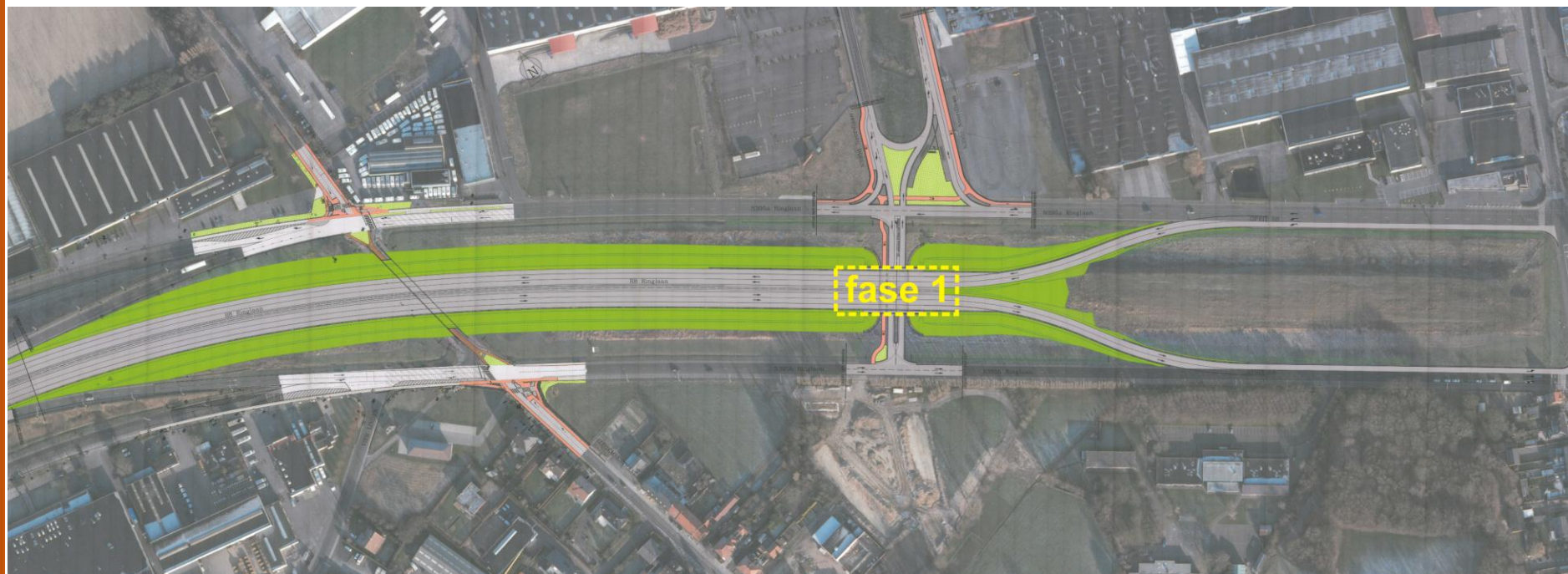
voetgangers-
en fietskoker





agentschap
Wegen en Verkeer

Fase 1:





agentschap
Wegen en Verkeer

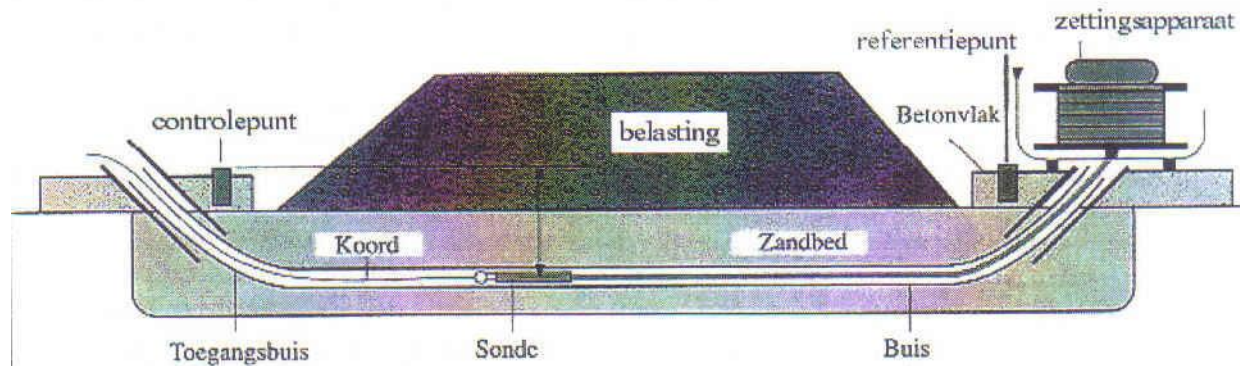
• Fase 1: WAT?

- Voorbelasting koker
 - → simulatie waarbij de draagkracht van de grond onderzocht wordt zodat nadien de funderingen correct kunnen aangelegd worden. Hiervoor wordt er een grote hoeveelheid grond aangebracht op de plaats waar de koker komt.
 - Timing: +/- 3 maanden, afhankelijk van meetresultaten



Fase 1: WAT?

Hydrostatisch zettingsmeetapparaat





agentschap
Wegen en Verkeer

Fase 2:

•





agentschap

Wegen en Verkeer

Fase 2

- Gedurende de voorbelasting (fase 1) kan gestart worden met de **wegeniswerken** tussen de N395c en de N395d (Noordlaan)

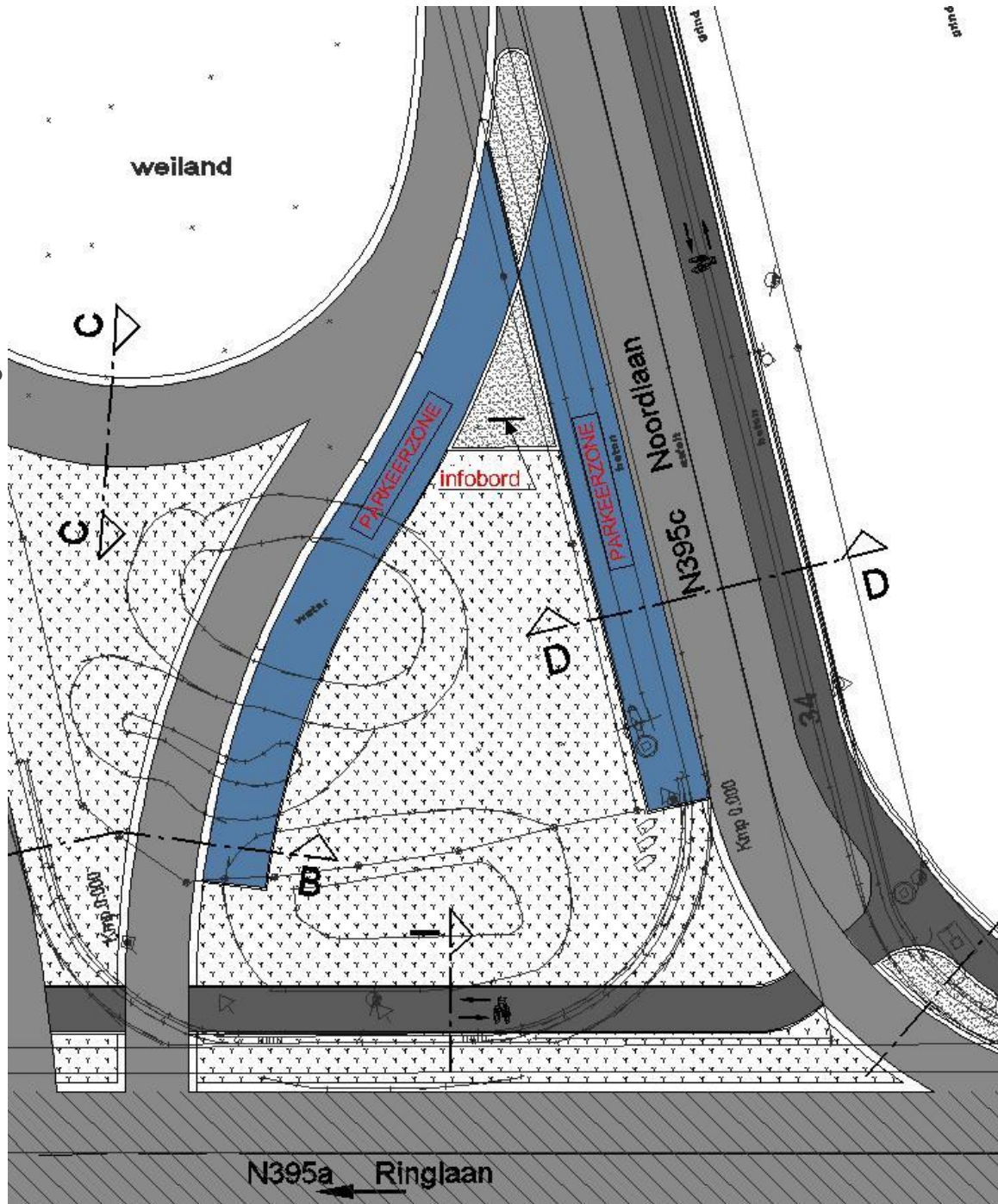


agentschap

Wegen en Verkeer

Fase 2: WAT?

- Wegeniswerken N395 c en d
- a) Verplaatsen van de nutsleidingen door nutsmaatschappijen
(Fase 2 gaat pas van start na beëindiging nutswerken)
- b) Voorbereidende werken, grondwerken, rioleringen, plaatselijke ophogingen, funderingen en de verdere wegopbouw en afwerking.
- c) aanleg infozone met parkeerstroken (plaats voor 2 vrachtwagens) om informatie te zoeken op totem met verlichting



agentschap
Wegen en Verkeer



agentschap
Wegen en Verkeer

Fase 3:

aanleggen dubbelrichtingsfietspad
= fase 3





agentschap
Wegen en Verkeer

Fase 3:

- Aanleg fietspaden op N395c en N395d thv werf AWW
 - **Dubbelrichting fietsverkeer**
 - **Fietspad 2,5 m breed**

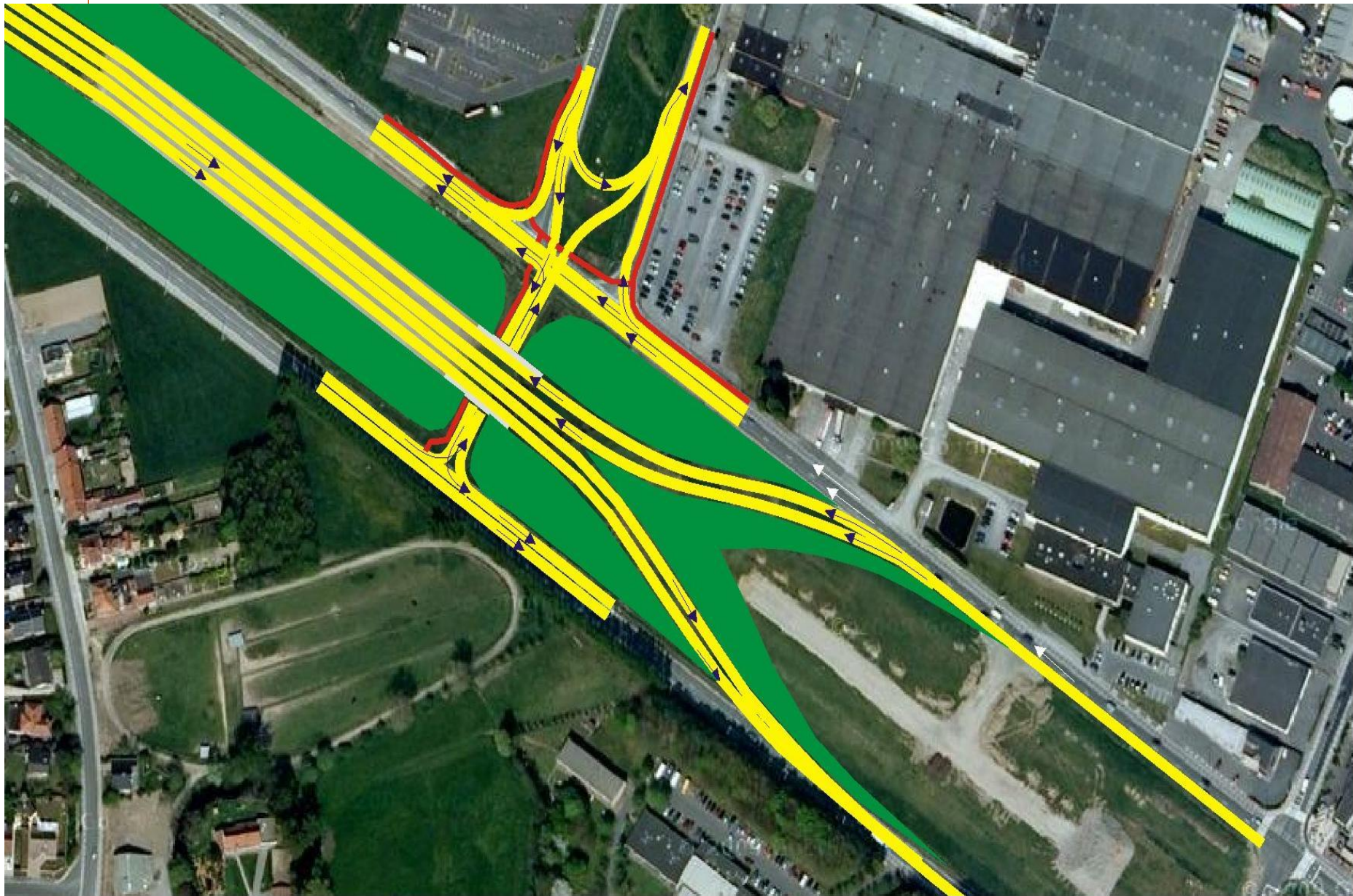


agentschap
Wegen en Verkeer

• **Fase 3:**

- Na heraanleg kruispunt Noordlaan met Ringlaan => **nieuwe verkeerssituatie in Noordlaan**
 - **Eenrichtingsverkeer voor automobilisten**
 - **Fietsers in 2 richtingen**

Veiliger voor zwakke weggebruikers!





agentschap

Wegen en Verkeer

Fase 3

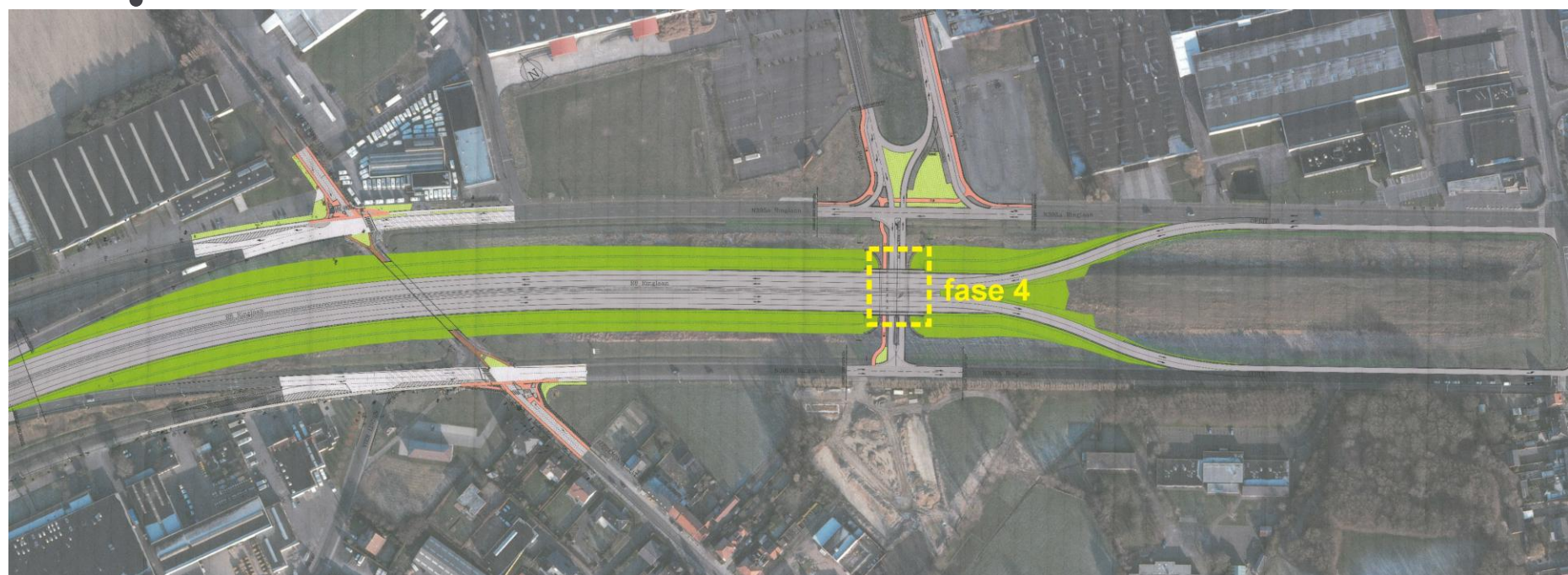
- Momenteel bekijken we verdere mogelijkheden voor aanleg Noordlaan in functie van het mobiliteitsplan Kuurne
 - **knip Industrielaan thv Noordlaan (n.a.l.v. zware ongevallen)**
 - => keerbeweging in noorden van Noordlaan tot vlak voor St-Katriensteenweg
 - **geen toegang meer vanuit St-Katriensteenweg naar Noordlaan (enkel fietsers en voetgangers)**

=> nog in studiefase



agentschap
Wegen en Verkeer

Fase 4:



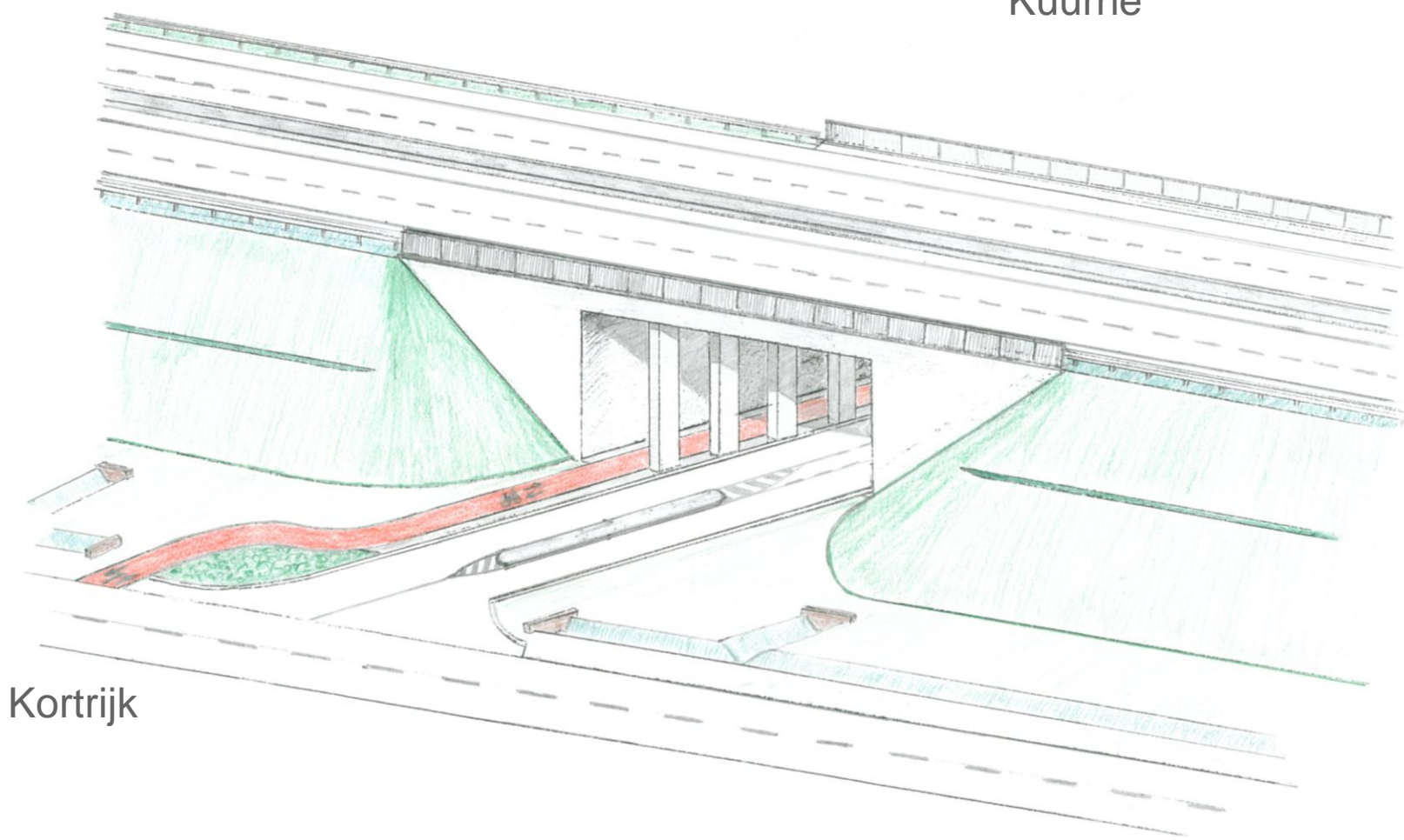


agentschap
Wegen en Verkeer

Fase 4:

- Aanleg **kokerbrug** om de Noordlaan te verbinden met de N395b. Op die manier kunnen vrachtwagens onder de nieuwe ring door om zo de Ringlaan op te rijden richting E17. Ook fietsers en voetgangers kunnen gebruik maken van de kokertunnel.

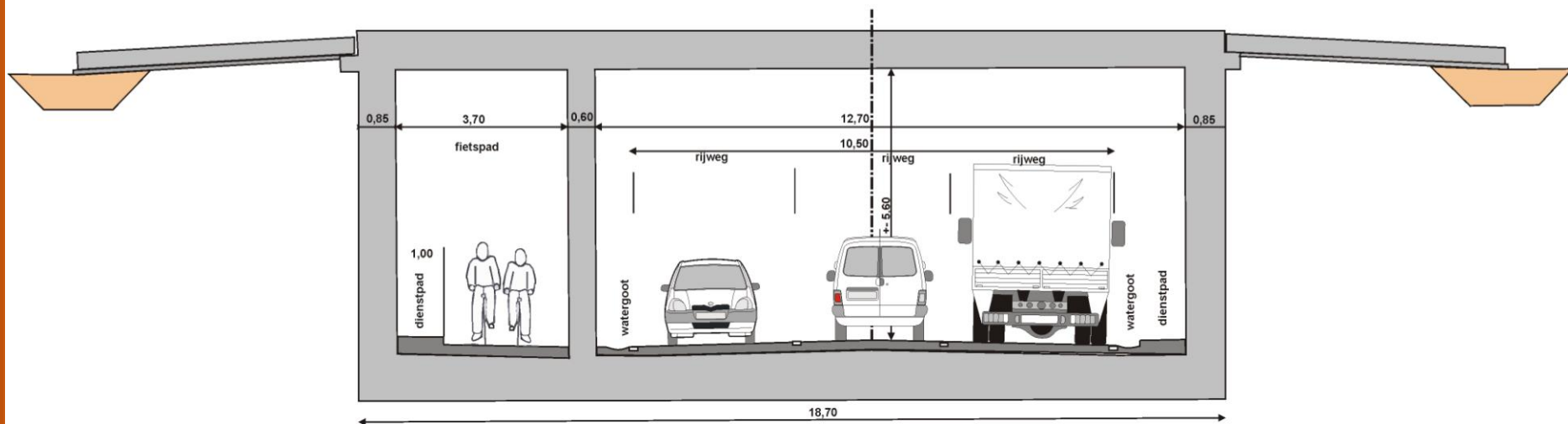
Kuurne



Kortrijk



Dwarsdoorsnede van de kokerbrug





agentschap

Wegen en Verkeer

Fase 4:

- a) Voorbereidende werken, grondwerken, rioleringen, plaatselijke ophogingen, funderingen, realiseren koker en de wegenis binnen de koker en buiten de koker tot bij de N395a en N395b.
- b) Aansluiten van wegeninfrastructuur kokerbrug op de N395a en de N395b.
- c) Werken EMG ifv de verkeerslichten en aanverwante (verlichting tunnel, ...).
- d) Affrezen van toplaag N395a en N395b binnen de werfzone en heraanleg toplaag en markeringen.



agentschap
Wegen en Verkeer

Fase 5:

•





agentschap
Wegen en Verkeer

Fase 5:

- Heraanleg kruispunt Izegemsestraat en Ringlaan
- Specifieke knelpunten:
 - **Gevaarlijk kruispunt! (ongevallenanalyses)**
 - **Gebruikt als toegangsweg voor bedrijventerrein**
- TV3V-project



agentschap

Wegen en Verkeer

TV3V

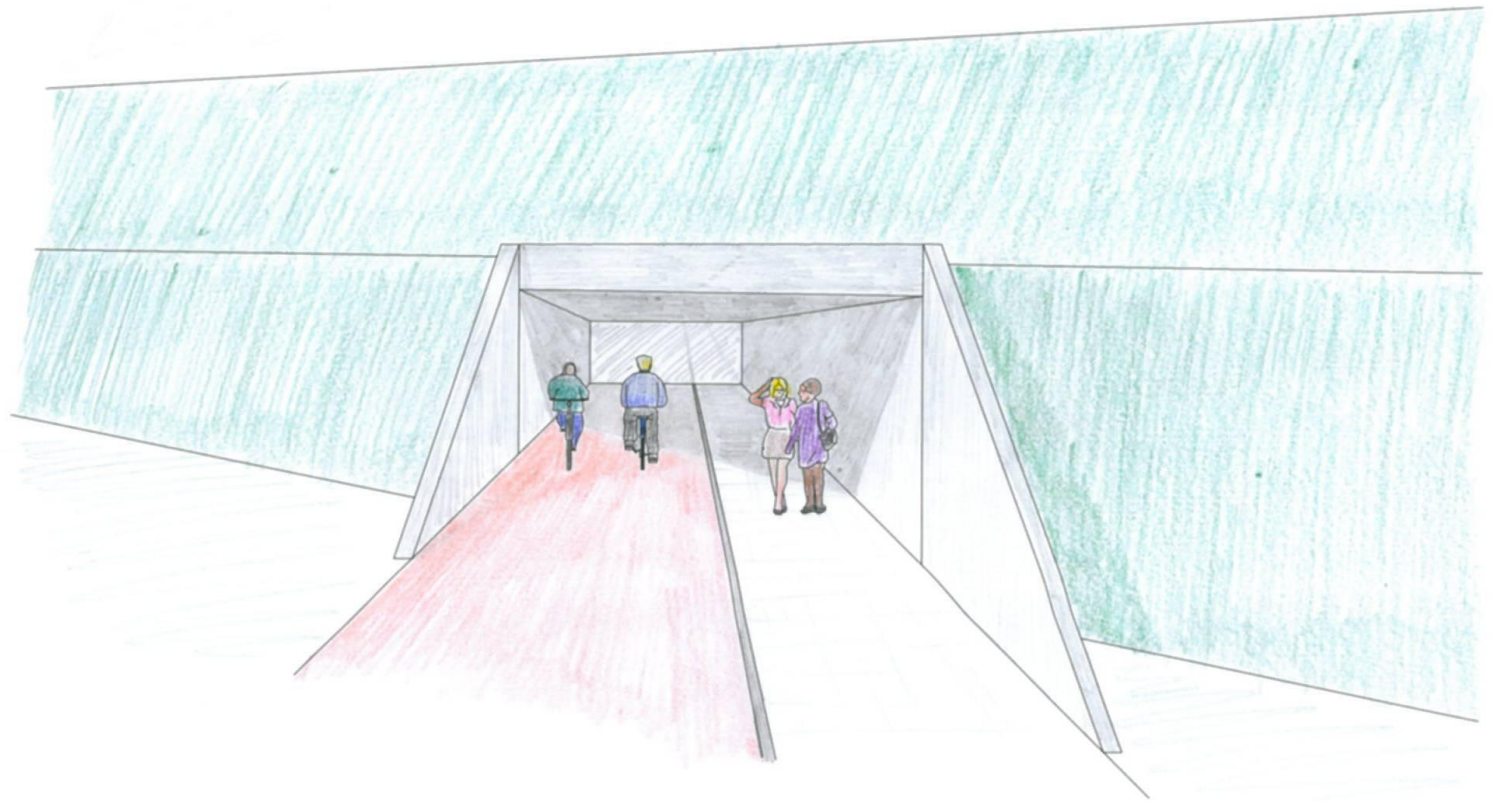
- Vlaamse regeringsbeleid => wegwerken van gevaarlijke punten en wegvakken in Vlaanderen ('zwarte punten')
- De Tijdelijke Vennootschap "Veilig Verkeer Vlaanderen" (TV 3V) is samengesteld uit de 3 grootste studiebureaus van Vlaanderen: ARCADIS Belgium, Grontmij en Technum.
- TV 3V analyseert de gevaarlijke verkeerssituaties en bedenkt oplossingen om het geheel verkeersveiliger te maken, rekening houdend met de functie van de weg en de omgeving waarin de weg gelegen is.



Fase 5:

- Oplossing:
- Ter hoogte van de Izegemsestraat komt er een **fietsers- en voetgangerstunnel**
 - => **fietsers en voetgangers mogelijk kunnen veilig ongelijkgronds oversteken.**
- Knip Izegemstraat
 - => **automobilisten zullen hier niet meer door kunnen steken. Zij kunnen wel nog rechtsaf in en uitrijden.**
- Met die knip wordt Izegemsestraat minder interessant voor sluipverkeer
 - => **stimuleert om via gewenste toegangspoort Noordlaan/Ringlaan naar industriezone te gaan**
 - => **verkeer richting centrum Kortrijk moet N50 nemen**

Fietsers- en voetgangerstunnel

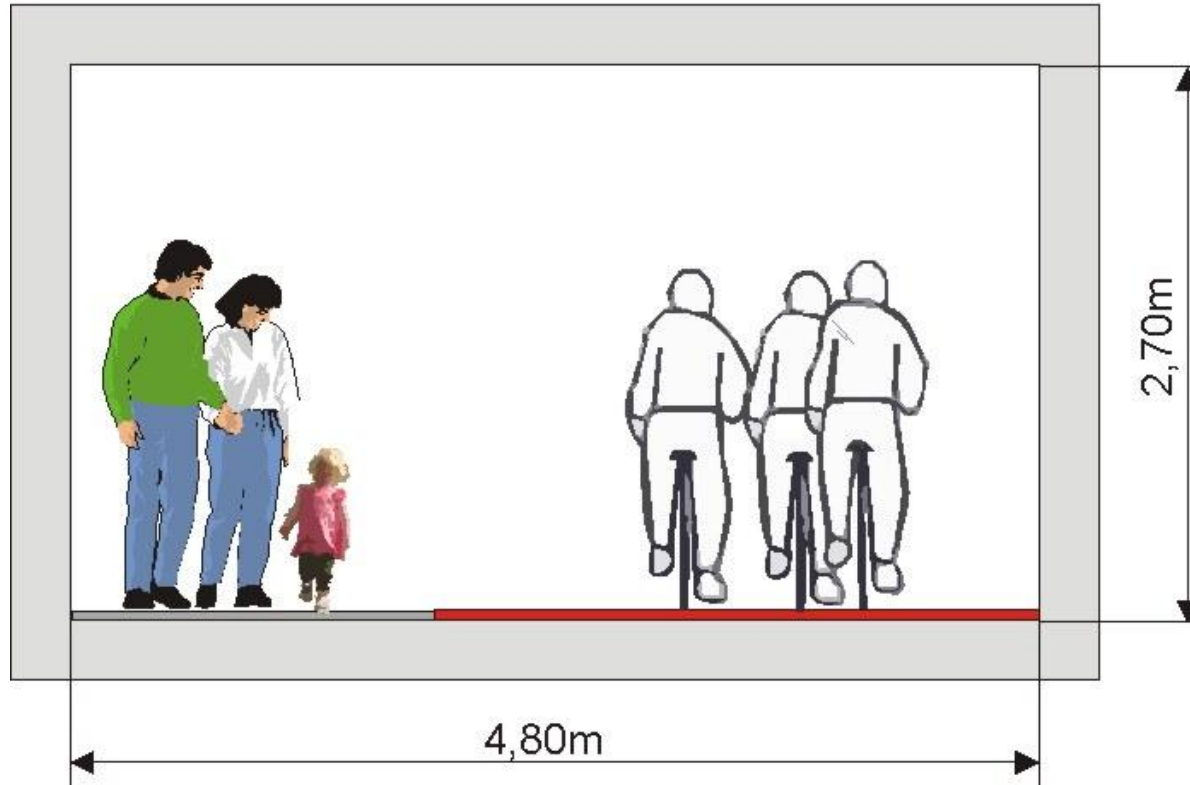


FIETS - / VOETGANGERS TUNNEL

Dwarsprofiel van de fietskoker



agentschap
Wegen en Verkeer





agentschap
Wegen en Verkeer

• Fase 5:

- Knip Izegemsestraat pas wanneer kokerbrug en heraanleg kruispunt Ringlaan/Noordlaan is beëindigd

=> minder hinder maatregel



agentschap
Wegen en Verkeer

Fase 6:

•





agentschap
Wegen en Verkeer

Fase 6:

- De R8 (Ring Kortrijk) splitst nu op in de N395a en N395b. De bedoeling is om de **R8 gedeeltelijk door te trekken tot voorbij de Noordlaan, net voor de Heirweg.**
 - => Door het systematisch verder realiseren van de R8 hoeft het doorgaand verkeer geen gebruik meer te maken van de kruispunten, wat zowel de veiligheid als de capaciteit ten goede komt.**



agentschap
Wegen en Verkeer

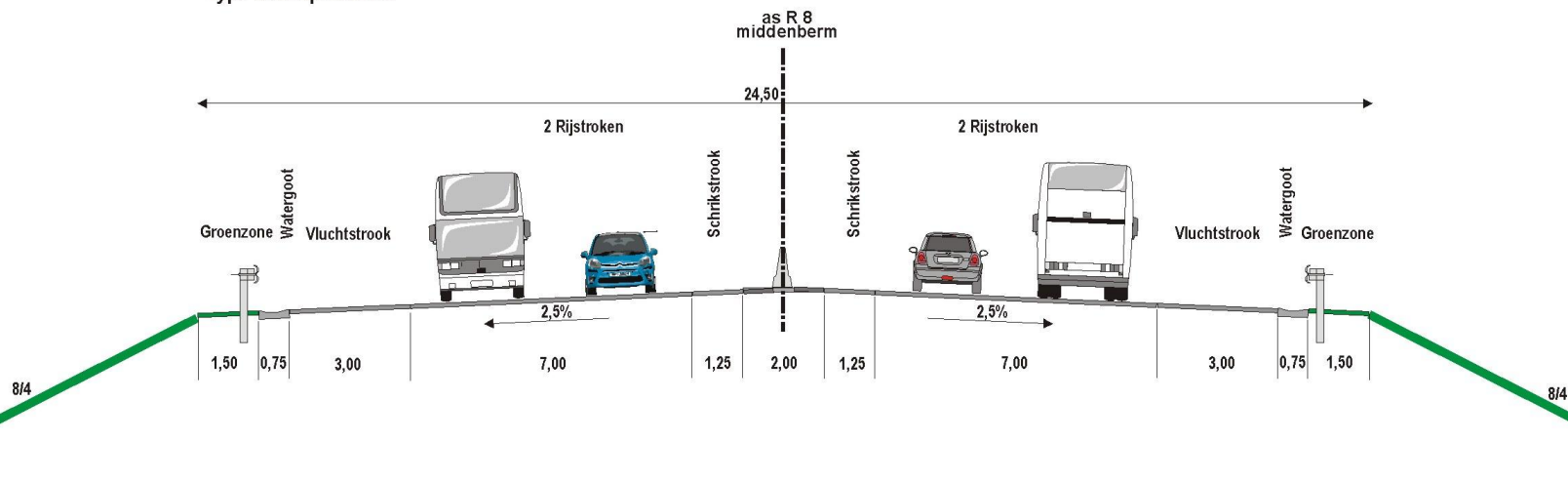
Fase 6: WAT?

- a) Voorbereidende werken, grondwerken, rioleringen, funderingen, realiseren van de verlenging R8.
- b) Op- en afrit net voor de Heirweg om de deels doorgetrokken R8 weer te laten aansluiten op de laterale wegen N395a en N395b.



R8 dwarsdoorsnede

Doorsnede F
Type Dwarsprofiel R8





agentschap
Wegen en Verkeer

Overige projecten

- De ring rond Kortrijk zal op termijn over de hele lengte doorgetrokken worden en voorzien worden van de nodige ongelijkgrondse kruispunten.
- In eerste instantie zal een verkeerswisselaar aangelegd worden op de plaats waar de R8 aansluit op de A19 richting Ieper. **Hiervoor is momenteel een MER procedure lopende.**
- De voltooiing van de ring rond Kortrijk tussen restaurant Colmar in de Doorniksesteenweg en het op- en afrittencomplex aan de Oudenaardsesteenweg hangt af van de resultaten van de streefbeeldstudie Kortrijk-Oost, die nu bezig is. Deze resultaten verwachten we in het najaar van 2010.



agentschap
Wegen en Verkeer

Minder hinder

- AWW doet er alles aan om hinder tot minimum te beperken
- De meeste werken zullen geen hinder veroorzaken op de bestaande wegen
- Er zal altijd minstens 1 rijstrook berijdbaar blijven
- In de fases waar een deel van de rijstrook van de R8 moet ingenomen worden (vb affrezen toplaag) zal nachtwerk voorzien worden, zodat de hinder tot het minimum beperkt blijft. Ook zal er omleiding voorzien worden.



agentschap

Wegen en Verkeer

Partners

- Stad Kortrijk en gemeente Kuurne
- AWV Agentschap Wegen en Verkeer
- EMG
- Afdeling Betonstructuren
- Vergunninghouders (Aquafin,...)
- De Lijn
- Leiedal
- Politie en verkeerspolitie
- vzw WAAK



agentschap

Wegen en Verkeer

Communicatie

- Nieuwe infoavond zodra aannemer en timing gekend zijn
- Nieuwsbrief (mogelijkheid om adres achter te laten)
- Website gemeente Kuurne en Stad Kortrijk
- www.wegenwerken.be
- Updates tijdens uitvoering werken